

# ROBUSTA



## Agregaty pompowe

do igłofiltrów, drenażu, wody zanieczyszczonej, przemysłu

**VIESSE**  
*pompe*



## Agregaty pompowe ROBUSTA

Producentem agregatów pompowych grupy ROBUSTA jest firma Viesse Pompe srl, która od 1992 roku zajmuje się projektowaniem i produkcją pomp, w szczególności agregatów pompowych z napędem elektrycznym oraz spalinowym.

### Najważniejsze grupy produktów



#### Pompy ze wspomaganie próżniowym Robusta W

Pompy odśrodkowe wspomagane przez sprawdzoną olejową pompę próżniową. Zastosowanie pompy próżniowej pozwala na zasysanie bez konieczności zalewania linii ssawnej ani korpusu. Konstrukcja uszczelnienia pozwala na pracę na sucho. Pompy rekomendowane do współpracy z instalacjami igłofiltrowymi oraz pompowania z bardzo dużą głębokością zasysania.



#### Pompy samozasysające Robusta B

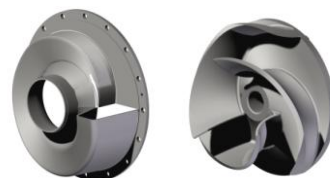
Pompy o specjalnej konstrukcji pozwalającej po zalaniu korpusu zassanie cieczy bez konieczności zalewania linii ssawnej i stosowania koszy z zaworem stopowym. Częściowa recykulacja cieczy wewnątrz korpusu pozwala na ewakuację powietrza z linii ssawnej i szybkie zasysanie. Po przerwaniu pompowania do ponownego zasysania nie jest wymagane ponowne zalewanie.

### Koncepcja, zastosowania, atuty

Pompy serii Robusta charakteryzują się unikalną konstrukcją opartą o pompe odśrodkową z wirnikiem półotwartym, korpus zewnętrzny i wewnętrzny. Zastosowano wirnik charakteryzujący się wysoką sprawnością, zachowując ją nawet po częściowym wytarciu (przez dłuższy czas utrzymuje wysoką efektywność hydrauliczną). Wzmocniony korpus wewnętrzny pełni rolę ochronną w zakresie korozyjnych i ścierających cieczy zawierających cząstki stałe.

Zastosowane uszczelnienie mechaniczne jest odporne na pracę na sucho i nasmarowane na okres swojej żywotności. Jedną z większych zalet systemu Robusta, jest możliwość wykonania poszczególnych komponentów (obudowa, korpus wewnętrzny, wirnik) z różnych materiałów zależnie od zapotrzebowania i rodzaju docelowej cieczy (np. żeliwo, stal nierdzewna, mosiądz).

Wśród przykładowych zastosowań można wskazać pompowanie: czystej wody (w tym współpracę z igłofiltrami), wody brudnej, zalewowej, wody z piaskiem, błotem, żwirem (wykopy budowlane), bentonit a także szerokie zastosowania przemysłowe.



### Pompy Robusta W

#### Agregaty pompowe ze wspomaganie próżniowym do igłofiltrów, odwadniania, szlamów

Agregaty pompowe Robusta serii W oparte są o pompy odśrodkowe wspomagane przez sprawdzoną olejową pompę próżniową.

Zastosowanie pompy próżniowej pozwala na zasysanie bez konieczności zalewania linii ssawnej ani korpusu. Konstrukcja uszczelnienia pozwala na pracę na sucho. Pompy rekomendowane do współpracy z instalacjami igłofiltrowymi oraz pompowania z bardzo dużą głębokością zasysania.

Pompy rekomendowane do współpracy z instalacjami igłofiltrowymi oraz pompowania z bardzo dużą głębokością zasysania. Agregaty dostępne w wersjach z napędem elektrycznym oraz spalinowym.



#### Pompy ze wspomaganie próżniowym, pompy do igłofiltrów

##### - seria W, wersje spalinowe

Typ	Model	Przyłącza [mm]	Silnik	Moc [kW]	Wolny przelot [mm]	Wydajność Qmax [m <sup>3</sup> /godz]	Podnoszenie Hmax [m]	Pompa próżniowa [m <sup>3</sup> /godz]
W41	W41MVM2+TT	100	VM SUN2105	20	50x50	170	33	75
W61	W61MVM2+TT	150	VM SUN2105	20	60x60	370	25	90
W61	W61MVM3+TT	150	VM SUN3105	35	60x60	370	32	90
RW831	RW831BGVM3+TT	200	VM SUN3105	25	73x56	500	20	90
RW831	RW831AGVM3T+TT	200	VM SUN3105T	34	73x56	500	22	90
RW831	RW831OGVM4T+TT	200	VM SUN4105T	57	73x56	500	32	90

Dostępne także wersje z alteratywnymi modelami i markami silników

## Pompy ze wspomaganie próżniowym, pompy do igłofiltrów - seria W, wersje elektryczne

Typ	Model	Przyłącza [mm]	Silnik	Moc [kW]	Wolny przelot [mm]	Wydajność Qmax [m3/godz]	Podnoszenie Hmax [m]	Pompa próżniowa [m3/godz]
W40	W40T74+TQ	100	elektryczny	7,5	50x50	150	21	50
W60	W60T114+TQ	150	elektryczny	11	60x60	350	21	75
RW831	RW831BGS4/T224+TQ	200	elektryczny	22	73x56	500	17	75
RW831	RW831AGS4/T304+TQ	200	elektryczny	30	73x56	500	21	75

### Pompy do igłofiltrów

Modele Robusta W rekomendowane jako pompy do igłofiltrów



#### Pompa spalinowa Robusta W41 VM2 ze wspomaganie próżniowym

**Wydajność: do 170m3/godz**

**Podnoszenie: do 33m**

Pompa próżniowa: do 75m3/godz powietrza

Wolny przelot wirnika: 50x50

Silnik: diesel VM Motori VM2105 E2, 20kW

Możliwość płynnej regulacji obrotów/wydajności/spalania.

Wlot/wylot: 100mm (dopasowywane króćce odpowiedniej instalacji)

Rekomendowany dla ilości do 50-100 igłofiltrów D32

#### Pompa spalinowa Robusta W61 VM2 ze wspomaganie próżniowym

**Wydajność: do 370m3/godz**

**Podnoszenie: do 25m**

Pompa próżniowa: do 90m3/godz powietrza

Wolny przelot wirnika: 60x60

Silnik: diesel VM Motori VM2105 E2, 20kW

Możliwość płynnej regulacji obrotów/wydajności/spalania.

Wlot/wylot: 150mm (dopasowywane króćce odpowiedniej instalacji)

Rekomendowany dla ilości do 50-100 igłofiltrów D32 i więcej, a także dużych napływów i igłofiltrów w standardzie dwucalowym.

#### Pompa elektryczna Robusta W40 ze wspomaganie próżniowym

**Wydajność: do 150m3/godz**

**Podnoszenie: do 21m**

Pompa próżniowa: do 50m3/godz powietrza

Wolny przelot wirnika: 50x50

Silnik: elektryczny 400V, 7,5kW

Wlot/wylot: 100mm (dopasowywane króćce odpowiedniej instalacji)

Rekomendowany dla ilości do 50-80 igłofiltrów D32.

#### Pompa elektryczna Robusta W60 ze wspomaganie próżniowym

**Wydajność: do 350m3/godz**

**Podnoszenie: do 21m**

Pompa próżniowa: do 75m3/godz powietrza

Wolny przelot wirnika: 60x60

Silnik: elektryczny 400V, 11kW,

Wlot/wylot: 150mm (dopasowywane króćce odpowiedniej instalacji)

Rekomendowany dla ilości do 50-100 igłofiltrów i więcej

## Pompy Robusta B

Samozasysające pompy do odwodnień, szlamów, ścieków, dla przemysłu

Agregaty pompowe Robusta serii B oparte są na specjalnej konstrukcji korpusu pozwalającej na zassanie cieczy bez konieczności zalewania linii ssawnej i stosowania koszy z zaworem stopowym. Wymagane jest jedynie (choćby częściowe) zalanie korpusu pompy. Częściowa recykulacja cieczy wewnątrz korpusu pozwala na ewakuację powietrza z linii ssawnej i szybkie zasysanie. Po przerwaniu pompowania do ponownego zasysania nie jest wymagane ponowne zalewanie.

Agregaty dostępne w wersjach z napędem elektrycznym oraz spalinowym.



### Pompy Robusta B w wersjach z napędem spalinowym

Typ	Model	Przyłącza [mm]	Silnik	Moc [kW]	Wolny przelot [mm]	Wydajność Qmax [m3/godz]	Podnoszenie Hmax [m]
RB425	RB425BGLD62+TT	100	Lomb.9LD626/2	11	70x50	150	18
RB425	RB425AGVM2+TT	100	VM SUN2105	24	70x50	180	35
RB625	RB625AGVM2+TT	150	VM SUN2105	24	73x30	300	25
RB625	RB625AGVM3+TT	150	VM SUN3105	45	73x30	300	31
RB625	RB625BGLD62+TT	150	Lomb.9LD626/2	10	73x30	300	13
RB625	RB625BGS4/PKSIL+TT	150	Perkins 415P4	12	73x30	300	13
RB831	RB831BGVM3+TT	200	VM SUN3105	25	73x56	550	23
RB831	RB831AGVM3T+TT	200	VM SUN3105t	34	73x56	550	29
RB831	RB831OGVM4T+TT	200	VM SUN4105te2	57	73x56	550	42
RB1031	RB1031AGS4/VM4T+TT	250	VM SUN4105te2	55	75x75	750	27
RB1240	RB1240BGS6/DZB6+TT	300	Deutz BF6L914	75	80x80	1200	22

### Pompy Robusta B w wersjach z napędem elektrycznym

Typ	Model	Przyłącza [mm]	Silnik	Moc [kW]	RPM	Wolny przelot [mm]	Wydajność Qmax [m3/godz]	Podnoszenie Hmax [m]
RB216	RB216BGT	50	elektryczny	3	2900	24x23	45	19
RB216	RB216AGT	50	elektryczny	4	2900	24x23	50	25
RB220	RB220BGT	50	elektryczny	5,5	2900	22x28	50	29
RB220	RB220AGT	50	elektryczny	7,5	2900	22x28	50	33
RB316	RB316BGT	80	elektryczny	4	2900	27x34	100	18
RB316	RB316AGT	80	elektryczny	5,5	2900	27x34	100	22
RB316	RB316OGT	80	elektryczny	7,5	2900	27x34	120	26
RB320	RB320BGT	80	elektryczny	7,5	2900	38x37	120	23
RB320	RB320AGT	80	elektryczny	9	2900	38x37	120	30
RB320	RB320OGT	80	elektryczny	11	2900	38x37	120	36
RB325	RB325BGT	80	elektryczny	15	2900	40x16	120	42
RB325	RB325AGT	80	elektryczny	18,5	2900	40x16	120	48
RB416	RB416AGT	100	elektryczny	11	2900	29x50	200	25
RB425	RB425BGT	100	elektryczny	22	2900	50x24	160	43
RB425	RB425AGT	100	elektryczny	30	2900	50x24	160	47
RB325	RB325BGT4	80	elektryczny	4	1450	40x16	120	14
RB325	RB325AGT4	80	elektryczny	5,5	1450	40x16	120	19
RB425	RB425BGT4	100	elektryczny	5,5	1450	50x24	150	15
RB425	RB425AGT4	100	elektryczny	7,5	1450	50x24	180	18
RB625	RB625BGS4	150	elektryczny	9	1450	30x73	300	14
RB625	RB625AGT4	150	elektryczny	11	1450	30x73	350	17
RB831	RB831BGS4	200	elektryczny	22	1450	75x55	500	17
RB831	RB831AGS4	200	elektryczny	30	1450	75x55	500	21
RB831	RB831OGS4	200	elektryczny	37	1450	75x55	550	25
RB1031	RB1031BGS4	250	elektryczny	30	1450	85x85	600	19
RB1031	RB1031AGS4	250	elektryczny	37	1450	85x85	700	21
RB1240	RB1240AGS6	300	elektryczny	37	960	90x90	1100	11
RB1240	RB1240AGS6	300	elektryczny	55	960	90x90	1200	14

